

# חדשות אחים הרשברג בתחום חומרי גלם לתעשיית הקוסמטיקה.



ידיעון מס' 9

יוני 2007

לקוחות יקרים,

אנו מתכבדים להגיש לכם מהדורה תשיעית של חדשות אחים הרשברג בתחום חומרי גלם לתעשייה קוסמטית. בגיליון זה תוכלו למצוא מידע על חומרים אקטיבים חדשים של חברת SEDERMA. בסוף הידיעון תוכלו למצוא נוסחאות לדוגמא הכוללות את המוצרים הנ"ל.

כתמיד, נשמח לקבל תגובותיכם,

בברכה,

ד"ר אביחי ח'ני

עורכת: טלי שמלי-חגי

שירות לקוחות:

טל': 09-9521649/682

פקס: 09-9555475

דוא"ל: talisc@hb.co.il

אתר האינטרנט שלנו:

[www.hirshbergchemicals.com](http://www.hirshbergchemicals.com)

© כל הזכויות שמורות לחברת

אחים הרשברג כמיקלים בע"מ.

**RENOVAGE (רנובאז') אנטי אייג'ינג חדש!!**

טיפול כולל בבעיות עור מזדקן.

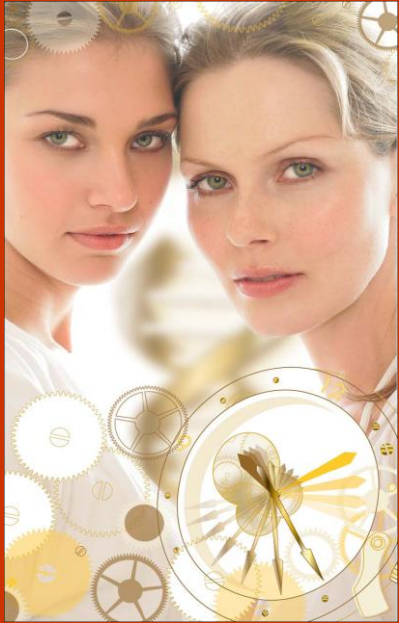
**VOLUFILINE (וולופילין) חדש!! -**

מסייע להגדלת נפח רקמת השומן באזורים נבחרים,

ע"י שיפור אגירת השומן באזורים אלו.



חדשות אחים הרשברג בתחום חומרי גלם  
לתעשיית הקוסמטיקה.



## רנובאז' (RENOVAG)

SEDERMA

חומר פעיל שנלחם ביעילות במגוון בעיות המאפיינות עור  
בוגר: קמטים, כתמי פיגמנטציה, אדמומיות עור, יובש עור,  
נפולת עור, גמישות עור פחותה ועוד.  
מסייע בתחזוק טוב יותר של החומר התורשתי (DNA) של  
תאי העור באופן שמשפר את תפקודם, את התקשורת  
הבנתאית ואת חילוף החומרים שלהם.

### INCI NAME:

Geranyl geranone (GGA) in lipophilic solvent

יישומים:

קרם או ג'ל לפניים ללוחמה בסימני הגיל.

אחוז מומלץ לשימוש: 3%.

עורכת: טלי שמלי-חגי

שירות לקוחות:

טל': 09-9521649/682

פקס: 09-9555475

דוא"ל: talisc@hb.co.il

אתר האינטרנט שלנו:

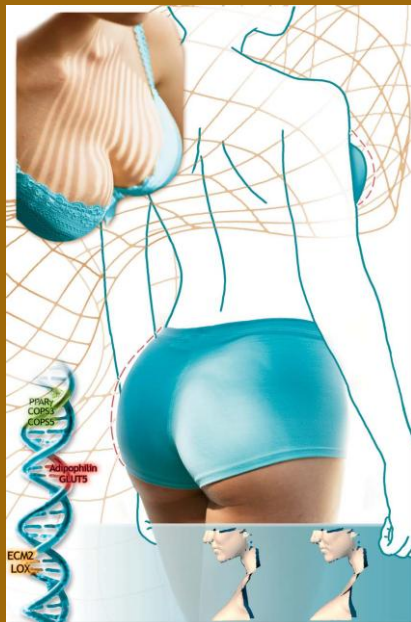
www.hirshbergchemicals.co

m

© כל הזכויות שמורות לחברת

אחים הרשברג כמיקלים

בע"מ.



חדשות אחים הרשברג בתחום חומרי גלם  
לתעשיית הקוסמטיקה.



## וולופילין (VOLUFILINE)

SEDERMA

חומר פעיל המופק מצמח הסרספוגנין (SARSAPOGENIN),  
המסייע להגדלת נפח רקמת השומן באזורים הרצויים  
באמצעים קוסמטים לא חודרניים ובכך מאפשר בעצם  
"לפסל" את הגוף ללא התערבות כירורגית.

### INCI NAME:

Hydrogenated polyisobutene- Anemarrhenae Asphodeloides  
(Root) extract.

יישומים: קרם או תחליב לאזור הנבחר (החזה) ישבן  
זרועות\אחר) לצורך הוספת נפח לאזורים אלו.

אחוז מומלץ לשימוש: 5%.

עורכת: טלי שמלי-חגי

שירות לקוחות:

טל': 09-9521649/682

פקס: 09-9555475

דוא"ל: [talisc@hb.co.il](mailto:talisc@hb.co.il)

אתר האינטרנט שלנו:

[www.hirshbergchemicals.com](http://www.hirshbergchemicals.com)

© כל הזכויות שמורות  
לחברת אחים הרשברג

כמיקלים בע"מ.



עורכת: טלי שמלי-חגי

שירות לקוחות:

טל': 09-9521649/682

פקס: 09-9555475

דוא"ל: [talisc@hb.co.il](mailto:talisc@hb.co.il)

אתר האינטרנט שלנו:

[www.hirshbergchemicals.com](http://www.hirshbergchemicals.com)

© כל הזכויות שמורות  
לחברת אחים הרשברג

כמיקלים בע"מ.

# חדשות אחים הרשברג בתחום חומרי גלם לתעשיית הקוסמטיקה.



נוסחא לתכשיר אנטי-אייג'ינג ללוחמה מקיפה בסימני הזדקנות  
העור (מיועד לפנים):

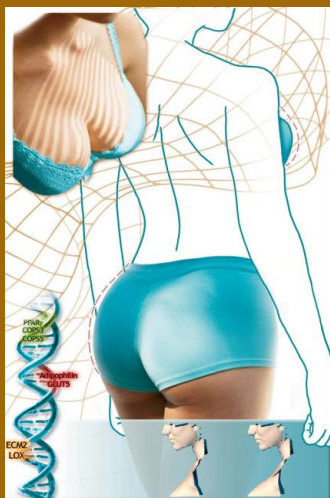
Starting material	INCI name	Supplier	Product (%)
<b>Part 1</b>			
Demineralized water	Water ( <i>Aqua</i> )		q.s. 100
Ultrez 10	Carbomer		0.10
<b>Part 2</b>			
Glycerin	Glycerin		5.00
Preservative			q.s.
<b>Part 3</b>			
Volpo S2	Steareth-2	CRODA	0.60
Crodafos CES	Cetearyl Alcohol (and) Dicetyl phosphate (and) Ceteth-10 Phosphate	CRODA	4.00
DC 345	Cyclohexasiloxane		2.00
Crodamol GTCC	Caprylic/Capric Triglyceride	CRODA	15.00
Crill 3	Sorbitan Stearate	CRODA	1.60
Coviox T-70	Tocopherol		0.20
<b>Part 4</b>			
Potassium sorbate	Potassium Sorbate		0.10
<b>Part 5</b>			
30% NaOH	Sodium Hydroxide		0.35
<b>Part 6</b>			
RENOVAGE™	(cf synopsis)	SEDERMA	3.00
<b>Part 7</b>			
Fragrance	Fragrance		q.s.



# חדשות אחים הרשברג בתחום חומרי גלם לתעשיית הקוסמטיקה.



נוסחא לקרם להוספת נפח לאזור הנבחר (החזה) הישבון  
(הזרועות\ אחר):



עורכת: טלי שמלי-חגי

שירות לקוחות:

טל': 09-9521649/682

פקס: 09-9555475

דוא"ל: [talisc@hb.co.il](mailto:talisc@hb.co.il)

אתר האינטרנט שלנו:

[www.hirshbergchemicals.com](http://www.hirshbergchemicals.com)

© כל הזכויות שמורות  
לחברת אחים הרשברג

כמיקלים בע"מ.

Starting materials	INCI name	Supplier	Concentration (%)
<b>Phase 1</b>			
Demineralized water	Water (Aqua)		q.s. 100
Natrosol 330+	Cetyl hydroxyethylcellulose		0.30
<b>Phase 2</b>			
Ultrez 10	Carbomer		0.20
Demineralized water	Water (Aqua)		20.00
<b>Phase 3</b>			
Glycerol	Glycerin		1.00
Preservatives			q.s.
<b>Phase 4</b>			
VOLUFILINE™	(cf. synopsis)	SEDERMA	5.00
Marcol 82	Mineral oil		1.00
Crillet 1	Polysorbate 20	CRODA	1.00
Pemulen TR2	Acrylates/C10-30 alkyl acrylate crosspolymer		0.30
<b>Phase 5</b>			
Potassium sorbate	Potassium sorbate		0.10
<b>Phase 6</b>			
Demineralized water	Water (Aqua)		5.00
30% NaOH	Sodium hydroxide		0.50